

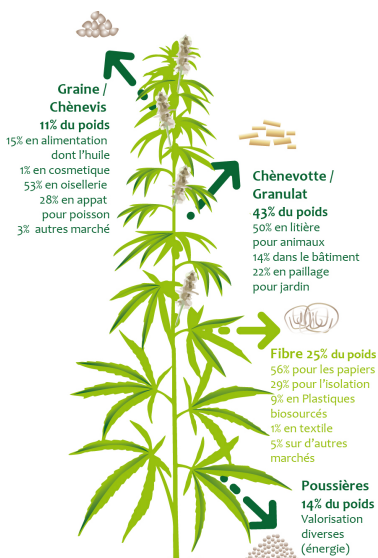


Promouvoir & Défendre  
votre cause



La France représente plus de  
50 % de la production  
européenne de chanvre.

Une culture riche aux  
nombreux débouchés :



**CONTACT MÉDIAS**

Aurélie PASSEDOIT

T. 01 44 90 83 35 - M. 06 15 92 75 34  
aurelie.p@markoagency.com

22, avenue Franklin D. Roosevelt  
75008 Paris  
T. 01 44 90 82 60  
www.thomasmarko-associes.com



MEMBRE DU RÉSEAU  
INTERNATIONAL PR  
THE ECOSYSTEM



# InterChanvre confie ses relations médias à Thomas Marko & Associés

À l'issue d'une consultation d'agences, InterChanvre, l'interprofession de la filière française du chanvre, a choisi Thomas Marko & Associés pour l'accompagner dans sa stratégie de relations médias. L'agence a pour mission de valoriser le dynamisme de la filière et les performances environnementales du chanvre notamment dans le secteur de la construction, où les matériaux issus du chanvre répondent aux attentes sociétales en termes d'écoconception, de performances énergétiques et de circuits locaux.

## Le chanvre, une culture écologique, économique et éco-responsable

La France est le 1<sup>er</sup> producteur européen de chanvre industriel. La filière chanvre est 100 % française et sa culture représente un véritable avantage écologique car elle n'a pas besoin de produits phytosanitaires. De ses graines comestibles à ses fibres naturelles résistantes et particulièrement isolantes, les débouchés du chanvre sont multiples et la majeure partie de la plante est utilisée.

Les graines ou chènevis sont notamment utilisées en **alimentation humaine et animale**, ainsi que dans les **cosmétiques**. L'huile de chanvre avec son rapport idéal en oméga 3 / oméga 6 est en effet reconnue pour ses nombreuses vertus pour la peau et pour l'organisme.

Le secteur du **bâtiment** représente une part importante des débouchés avec le béton de chanvre pour la construction / rénovation et la laine de chanvre pour l'isolation. Les bâtiments neufs ou rénovés gagnent ainsi en performances thermiques, acoustiques et hygrothermiques.

Le chanvre peut également être utilisé là où on ne l'attend pas... À l'intérieur des voitures par exemple, la substitution des **matériaux plastiques** « classiques » par des composites issus du chanvre permet de limiter l'impact environnemental de la production, pendant la durée de vie du véhicule (allègement) et en fin de vie (recyclabilité des plastiques de chanvre).

### À PROPOS D'INTERCHANVRE

Créé en 2003, InterChanvre est l'interprofession de la filière française du chanvre. Le chanvre est une culture industrielle avec un taux maximal de 0,2% de THC (substance psychotrope). Les 9 variétés françaises au catalogue européen sont utilisées par 1 414 producteurs sur le territoire national. Cette interprofession est composée d'un collège de 6 producteurs et d'un collège avec les 6 transformateurs industriels. Le conseil d'administration d'InterChanvre compte 12 administrateurs. C'est également un partenaire très impliqué de l'association Construire en Chanvre. Cultivé d'avril à septembre, la production française de chanvre en 2017 représente 16 400 ha et 80 000 t de paille.

Pour en savoir plus : <https://www.interchanvre.org/interchanvre>

### À PROPOS DE THOMAS MARKO & ASSOCIÉS

Fondé en 1987, Thomas Marko & Associés est un groupe indépendant conseil en stratégies de communication et de relations publics (40 collaborateurs) dont le siège est à Paris. Également présent à Lyon et Nantes, le groupe opère dans une quinzaine de pays à travers son réseau de partenaires The Ecosystem. Son savoir-faire repose sur la définition, la promotion et la défense de la CAUSE de ses clients afin d'interagir efficacement auprès de leurs parties prenantes. 5<sup>ème</sup> agence française de relations publics selon le classement mondial The Holmes Report (2016).